

**SOVERIN**  
CONTROL, S.L.

**Luz obstáculos baja intensidad W,rot  
cod. LI-170-024-F**

#### **Características fundamentales**

- Basada en tecnología LED
- Extremadamente fiable – larga vida útil
- Indicada para uso en ambiente marino
- Reducido consumo eléctrico
- Emisión de luz estabilizada
- Secuencia de destello W,rot con destello externo
- Ligera y pequeña – baja carga viento
- Sencilla instalación, diversos accesorios disponibles
- Dos entradas de cables, sencilla concatenación sin caja de terminales externa
- Largos intervalos de mantenimiento
- Los costes totales de la vida del producto son muy bajos
- Ninguna radiación RF
- Extensa garantía de producto (5 años)
- Patentada

#### **Especificaciones cumplidas:**

- BMVBW LS 11/60.01.87-01/5 Va 02, 24. Septiembre 2.002

#### **Características ópticas**

- Intensidad nominal 100 Cd efectivas, pico de 170cd
- Color rojo aviación
- Modelo de radiación horizontal 360°
- Picos de intensidad vertical mínimos con modo intermitente:
  - +0,0°-0°: 170cd
  - +5,0°-5°: 170cd
  - +10,0°-10°: 34 cd
  - +15,0°-15°: 3.4 cd
- Degradación de la luz emitida menor al 30% después de 100.000h de operación

#### **Características eléctricas**

- Rango de tensiones de funcionamiento 22 a 27V CC
- Consumo (destello W,rot) <5W
- Consumo de los LEDs estabilizada por generador de corriente constante
- Protección frente a sobretensiones

#### **Características Mecánicas**

- Cuerpo de aluminio anodizado grado marino
- Tornillos AISI316 a prueba de ácido
- Lente de cristal transparente
- Caja terminal para hilos 1,5-6mm<sup>2</sup>
- Índice de protección IP 65
- Rango de temperaturas de operación –55°C ... +55°C
- Altura 210 mm, diámetro 104 mm, peso 1,1 kg
- Carga de viento con soporte MS-EV60 @200Km/h menor de 40N

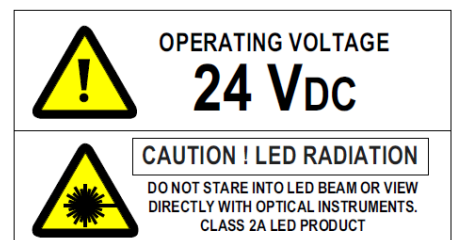


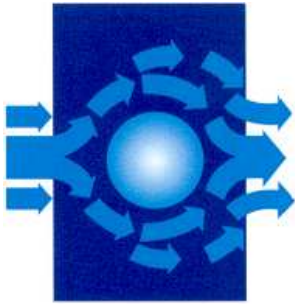
Luz de obstáculos Obelux  
LI-170-024-F LED

#### **Opciones**

- Kits de montaje

**Código de Pedido:**  
Obelux LI-100-DCW-F





**SOVERIN**  
CONTROL, S.L.

Luz obstáculos baja intensidad W,rot  
cod. LI-170-024-F

### INSTRUCCIONES DE INSTALACIÓN ELÉCTRICA

La Obelux LI-170-024-F dispone de dos entradas de cable para una sencilla concatenación sin necesidad de cajas de distribución externas.

La Obelux LI-170-024-F es una luz de obstáculos que utiliza tecnología LED.

El cableado y los principios de instalación son similares a los de las luces de obstáculos convencionales.

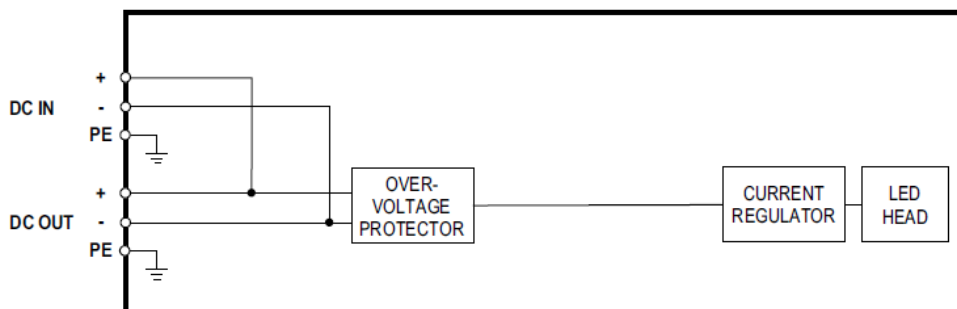
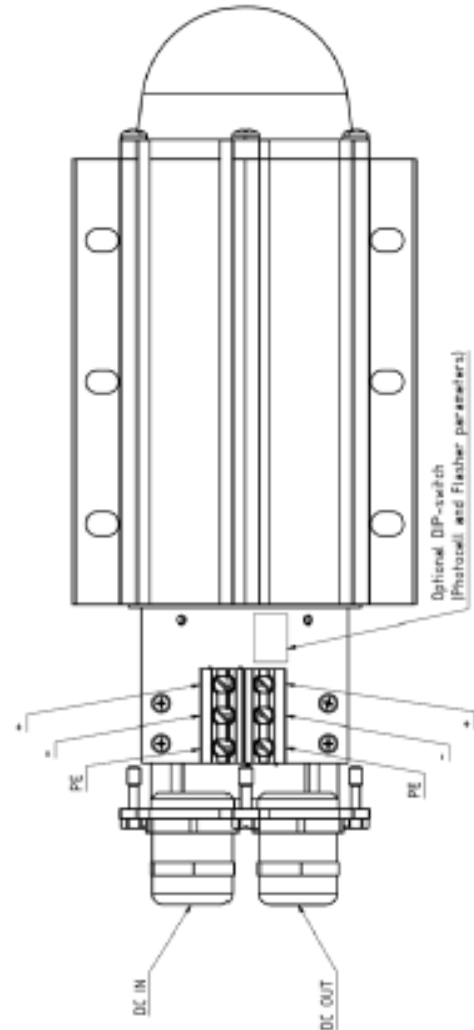
La conexión puede estar protegida con un fusible de 6 A o 10 A o con un interruptor (C curve).

### Especificaciones de instalación

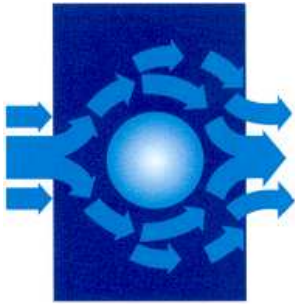
- Entrada cables: M25
- Diámetro cables: 11 a 17 mm
- Diámetro hilo: max. 6 mm<sup>2</sup>
- Cable recomendado: 3x1.5mm<sup>2</sup> o 3x2.5 mm<sup>2</sup>

### Opciones

- **CGS-20:** entradas de cable más pequeñas.
- El kit incluye 2 entradas de cable M20 con adaptadores M25-M20 para cables de 7-13 mm.



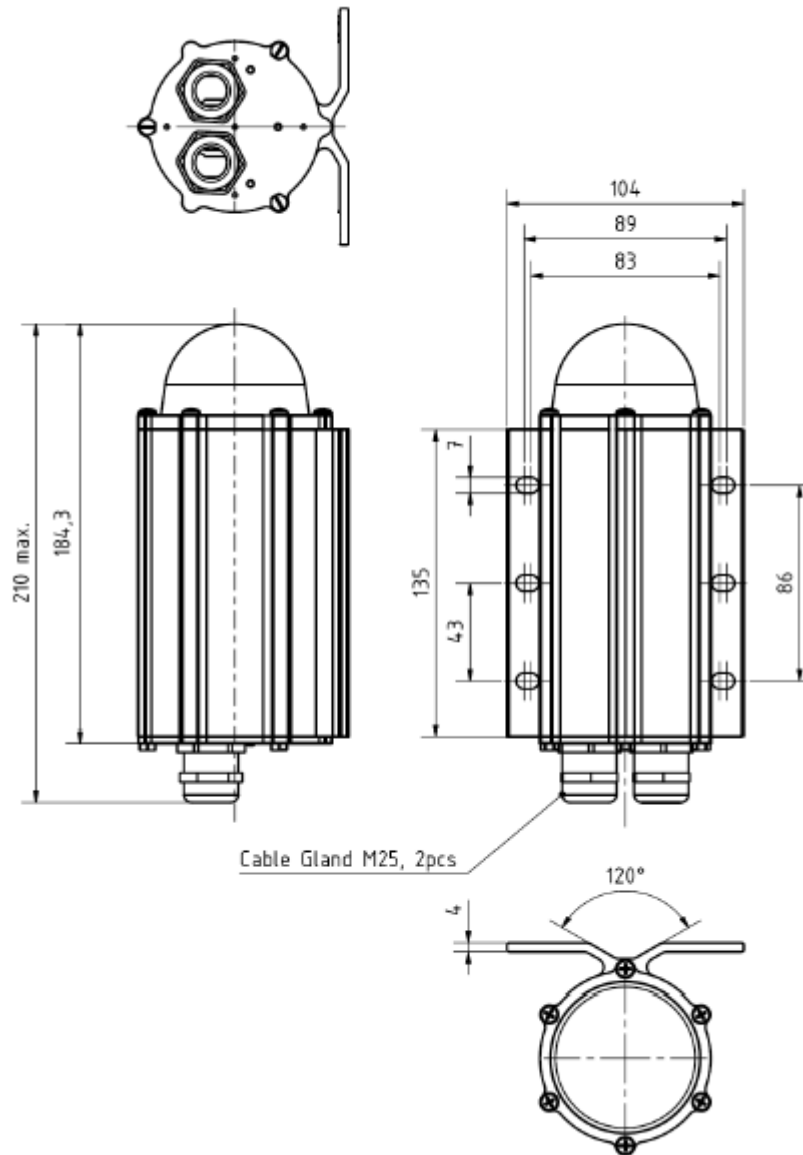
LI-170-024-F block diagram

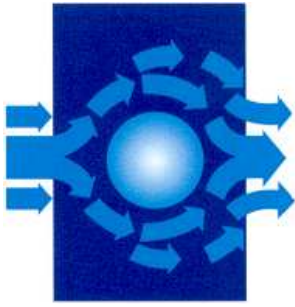


**SOVERIN**  
CONTROL, S.L.

Luz obstáculos baja intensidad W,rot  
cod. LI-170-024-F

DIMENSIONES MECÁNICAS





**SOVERIN**  
CONTROL, S.L.

**Luz obstáculos baja intensidad W,rot**  
**cod. LI-170-024-F**

**Obelux MS-HV80**

Accesorio de montaje para tubos horizontales o  
Verticales de 33-80 mm.

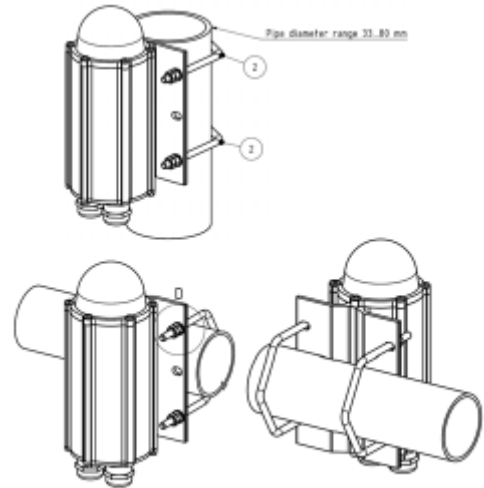
El kit incluye:

- 2 pcs accesorio en U M6
- 8 pcs tuercas M6
- 4 pcs arandelas 6/12 mm

Todas las piezas están construidas en acero a prueba  
de ácido AISI 316.

Datos mecánicos detallados: Ficha técnica MS-HV80

**Cod. Pedido: MS-HV80**



**Obelux MS-EV60**

Accesorio de montaje con placa de extensión  
para tubos verticales de 30-60 mm.

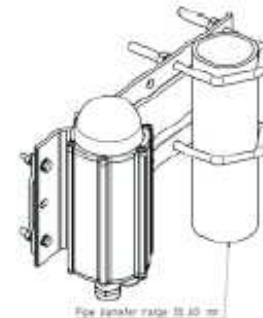
El kit incluye:

- 2 pcs accesorio en U M8, 8 pcs tuercas M8
- 4 pcs tornillos M6x30, 8 pcs tuercas M6, 4 pcs arandelas 6/12 mm
- 1 pcs placa de extensión

La placa de extensión está construida en aluminio anodizado de  
grado marino, las restantes piezas en acero a prueba de ácido  
AISI 316.

Datos mecánicos detallados: Ficha técnica MS-EV60

**Cod. Pedido: MS-EV60**



**Obelux MS-EV100**

Accesorio de montaje con placa de extensión  
para tubos verticales de 60-100 mm.

El kit incluye:

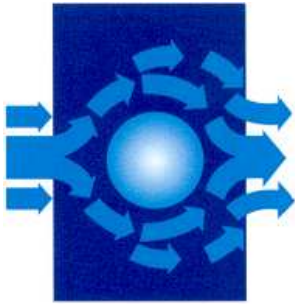
- 2 pcs accesorio en U M8, 8 pcs tuercas M8
- 4 pcs tornillos M6x30, 8 pcs tuercas M6, 4 pcs arandelas 6/12mm
- 1 pcs placa de extensión

La placa de extensión está construida en aluminio anodizado de  
grado marino, las restantes piezas en acero a prueba de ácido  
AISI 316.

Datos mecánicos detallados: Ficha técnica MS-EV100

**Cod. Pedido: MS-EV100**





**SOVERIN**  
CONTROL, S.L.

**Luz obstáculos baja intensidad W,rot**  
**cod. LI-170-024-F**

**Obelux MS-EV150**

Accesorio de montaje con placa de extensión para tubos verticales de 100-150 mm.

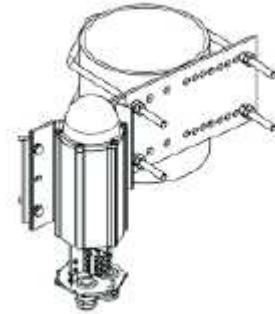
El kit incluye:

- 2 pcs accesorio en U M8, 8 pcs tuercas M8
- 4 pcs tornillos M6x30, 8 pcs tuercas M6, 4 pcs arandelas 6/12mm
- 1 pcs placa de extensión

La placa de extensión está construida en acero galvanizado, las restantes piezas en acero a prueba de ácido AISI 316.

Datos mecánicos detallados: Ficha técnica MS-EV150

**Cod. Pedido: MS-EV150**



**Obelux MS-DEV60**

Accesorio de montaje doble con placa de extensión para tubos verticales de 30-60 mm.

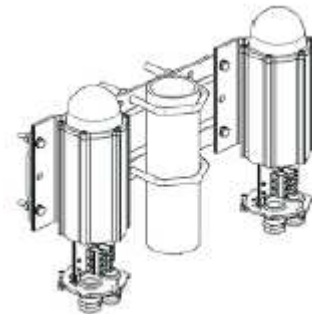
El kit incluye:

- 2 pcs accesorio en U M8, 8 pcs tuercas M8
- 8 pcs tornillos M6x30, 16 pcs tuercas M6, 8 pcs arandelas 6/12 mm
- 1 pcs placa de extensión

La placa de extensión está construida en aluminio anodizado de grado marino, las restantes piezas en acero a prueba de ácido AISI 316.

Datos mecánicos detallados: Ficha técnica MS-DEV60

**Cod. Pedido: MS-DEV60**



**Obelux MS-DEV100**

Accesorio de montaje doble con placa de extensión para tubos verticales de 60-100 mm.

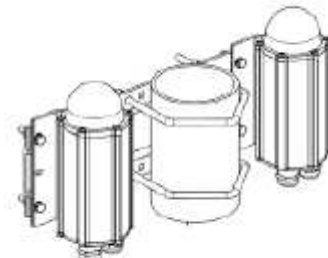
El kit incluye:

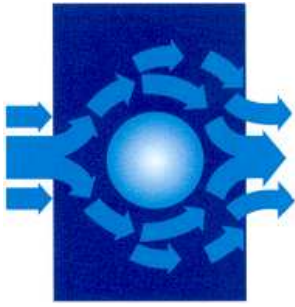
- 2 pcs accesorio en U M8, 8 pcs tuercas M8
- 8 pcs tornillos M6x30, 16 pcs tuercas M6, 8 pcs arandelas 6/12 mm
- 1 pcs placa de extensión

La placa de extensión está construida en aluminio anodizado de grado marino, las restantes piezas en acero a prueba de ácido AISI 316.

Datos mecánicos detallados: Ficha técnica MS-DEV100

**Cod. Pedido: MS-DEV100**





**SOVERIN**  
CONTROL, S.L.

**Luz obstáculos baja intensidad W,rot**  
**cod. LI-170-024-F**

#### **Obelux MS-RW**

Accesorio para montaje sobre plancha horizontal o mural.

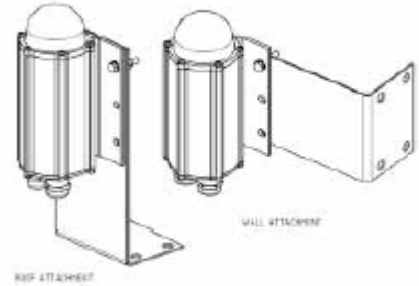
El kit incluye:

- 4 pcs tornillos M6x30, 8 pcs tuercas M6, 4 pcs arandelas 6/12mm
- 1 pcs placa en forma de L, grosor 2mm.

Todas las piezas están construidas en acero a prueba de ácido AISI 316.

Datos mecánicos detallados: Ficha técnica MS-RW

**Cod. Pedido: MS-RW**



#### **Obelux MS-LVU**

Accesorio para montaje sobre perfiles en L o en V.

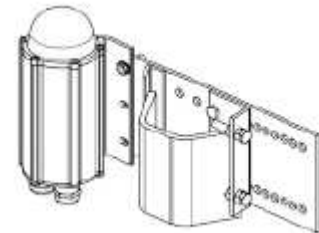
El kit incluye:

- 1 juego de accesorios para fijar la luz a la placa.
- 1 pcs placa de extensión con placa de ajuste y accesorios.

Placa de extensión construida en acero galvanizado, restantes piezas en acero a prueba de ácidos AISI316.

Datos mecánicos detallados: Ficha técnica MS-LVU

**Cod. Pedido: MS-LVU (con placa extensión galvanizada)**  
**MS-LVA (con placa extensión AISI 316)**



#### **Obelux MS-N1B**

Kit de montaje para 1" NPT inferior

**Cod. Pedido: MS-N1B**

