

**Luz obstáculos LED baja intensidad  
tipo A y tipo B, roja 32 cd  
cod. LI-32-2448-PCFL-FR**

**Características fundamentales**

- Basada en tecnología LED
- Extremadamente fiable – larga vida útil
- Indicada para uso en ambiente marino
- Reducido consumo eléctrico
- Amplio rango de tensión de entrada
- Emisión de luz estabilizada
- Ligera y pequeña – baja carga viento
- Sencilla instalación, diversos accesorios disponibles
- Dos entradas de cables, sencilla concatenación
- Ninguna radiación RF
- Extensa garantía de producto (5 años)
- Patentada

**Especificaciones cumplidas**

- STAC luces de obstáculos – Especificaciones técnicas PRO/STAC/SE/VIS/6003, V3 de 13/07/2011, baja intensidad Tipo A y baja intensidad Tipo B
- OACI: - Anexo 14 Vol. 1, 5ª Ed
- Certificada por STAC Francia

**Características ópticas**

- Intensidad mejor que 32 Cd
- Color rojo aviación
- Modelo de radiación horizontal 360°
- Distribución vertical con un mínimo de 32 cd, en +2° y +10° sobre la horizontal
- Degradación de la luz emitida menor al 30% después de 100.000h de operación

**Características eléctricas**

- Rango de tensión de entrada 11 a 60V DC
- Consumo menor de 4,5 W
- Rango de temperaturas de operación -40° a +55°C
- Protección frente a sobretensiones

**Características Mecánicas**

- Cuerpo y partes finales de aluminio anodizado grado marino
- Tornillos AISI316 a prueba de ácido
- Lente de cristal transparente
- Caja terminal para hilos 1,5-6mm<sup>2</sup>
- Índice de protección IP 65
- Altura 210 mm, diámetro 104 mm, peso 1,2 kg
- Carga de viento con soporte MS-EV60@200Km/h menor de 40N

**Código de Pedido**

- Obelux LI-32-2448-FR-PCFL

**Opciones**

- Kits de montaje
- Sin fotocélula y destello: Obelux LI-32-2448-FR



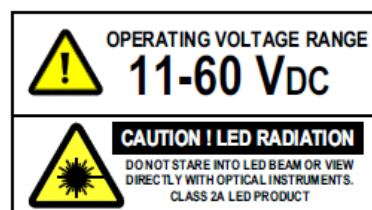
**Luz de obstáculos  
Obelux LI-32-2448-PCFL-FR LED**

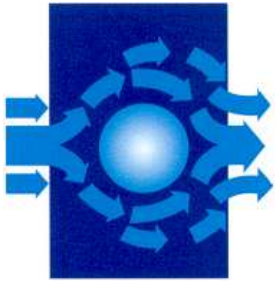
**Características de la fotocélula**

- Retardo conexión 1 seg
- Retardo al la desconexión 200seg
- Sensibilidad de la fotocélula ajustable por el usuario:  
OFF/200lux/400lux/800lux

**Características del controlador flash**

- Número de destellos ajustable por el usuario: **Fija**/20fpm/40fpm/60fpm
- Duración del flash 250mseg





**SOVERIN  
CONTROL, S.L.**

**Luz obstáculos LED baja intensidad  
tipo A y tipo B, roja 32 cd  
cod. LI-32-2448-PCFL-FR**

La Obelux LI-32-2448-FR dispone de dos entradas de cable para una sencilla concatenación sin necesidad de cajas de distribución externas.

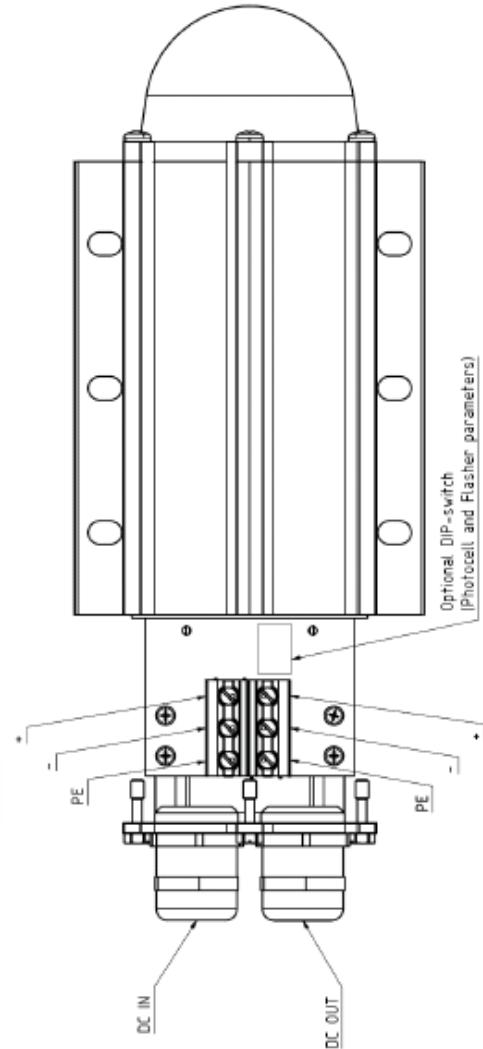
La Obelux LI-32-2448-FR es una luz de obstáculos que utiliza tecnología LED.

El cableado y los principios de instalación son similares a los de las luces de obstáculos convencionales.

La conexión puede estar protegida con un fusible de 6 A o 10 A o con un interruptor (C curve).

**Especificaciones de instalación**

- Entrada cables: M25
- Diámetro cables: 6 a 17 mm
- Diámetro hilo: max. 6 mm<sup>2</sup>
- Cable recomendado: 3x1.5mm<sup>2</sup> o 3x2.5 mm<sup>2</sup>



**PCFL DIP switches**

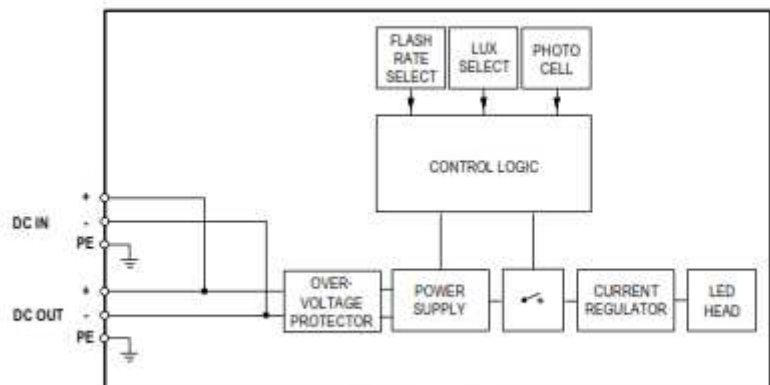
DIP1	DIP2	PHOTOCELL
OFF	OFF	OFF (light always ON)
ON	OFF	200 lux
OFF	ON	400 lux
ON	ON	800 lux

DIP3	DIP4	FLASH RATE
OFF	OFF	STEADY BURNING
ON	OFF	20 fpm
OFF	ON	40 fpm
ON	ON	60 fpm

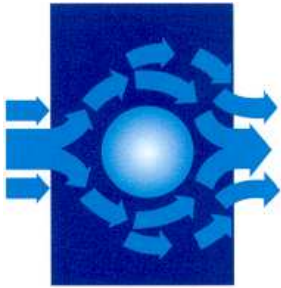
Flash duration: 250 ms

	OFF	ON
1.	<input type="checkbox"/>	<input type="checkbox"/>
2.	<input type="checkbox"/>	<input type="checkbox"/>
3.	<input type="checkbox"/>	<input type="checkbox"/>
4.	<input type="checkbox"/>	<input type="checkbox"/>

**Default DIP settings:**  
800 lux, steady burning



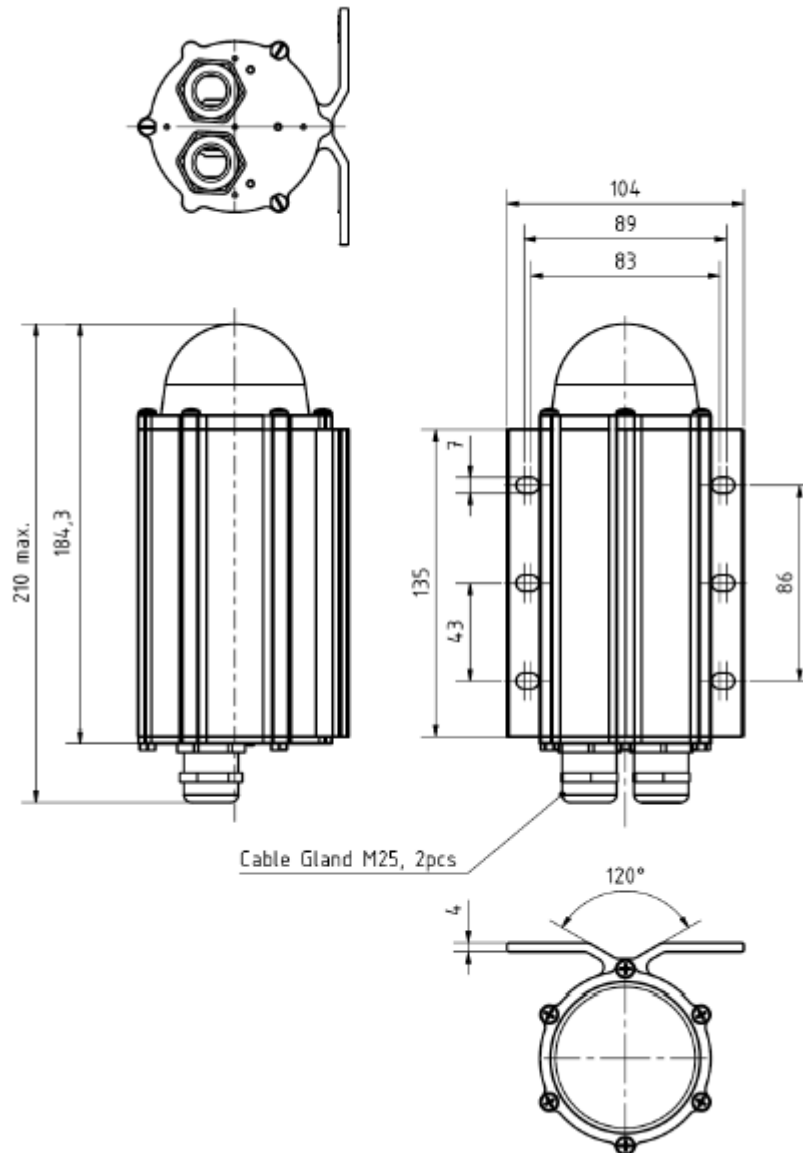
**LI-32-2448-PCFL-FR block diagram**

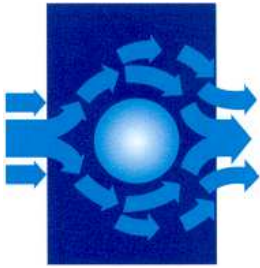


**SOVERIN**  
CONTROL, S.L.

**Luz obstáculos LED baja intensidad**  
**tipo A y tipo B, roja 32 cd**  
**cod. LI-32-2448-PCFL-FR**

DIMENSIONES MECÁNICAS





**SOVERIN**  
CONTROL, S.L.

**Luz obstáculos LED baja intensidad  
tipo A y tipo B, roja 32 cd  
cod. LI-32-2448-PCFL-FR**

**Obelux MS-HV80**

Accesorio de montaje para tubos horizontales o  
Verticales de 33-80 mm.

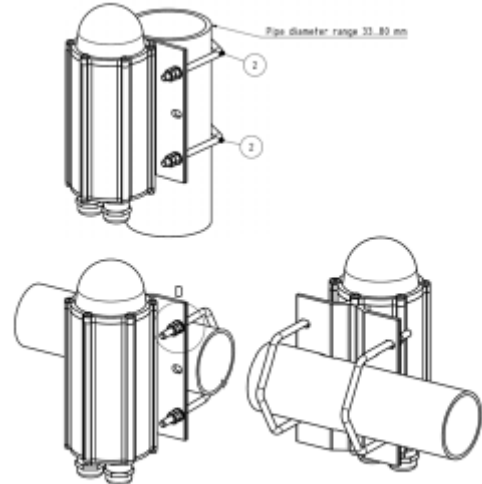
El kit incluye:

- 2 pcs accesorio en U M6
- 8 pcs tuercas M6
- 4 pcs arandelas 6/12 mm

Todas las piezas están construidas en acero a prueba  
de ácido AISI 316.

Datos mecánicos detallados: Ficha técnica MS-HV80

**Cod. Pedido: MS-HV80**



**Obelux MS-EV60**

Accesorio de montaje con placa de extensión  
para tubos verticales de 30-60 mm.

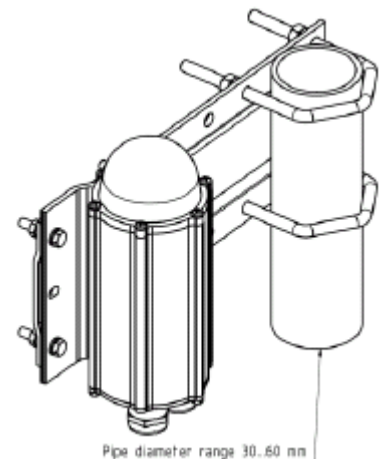
El kit incluye:

- 2 pcs accesorio en U M8, 8 pcs tuercas M8
- 4 pcs tornillos M6x30, 8 pcs tuercas M6, 4 pcs arandelas 6/12 mm
- 1 pcs placa de extensión

La placa de extensión está construida en aluminio anodizado de  
grado marino, las restantes piezas en acero a prueba de ácido  
AISI 316.

Datos mecánicos detallados: Ficha técnica MS-EV60

**Cod. Pedido: MS-EV60**



**Obelux MS-EV100**

Accesorio de montaje con placa de extensión  
para tubos verticales de 60-100 mm.

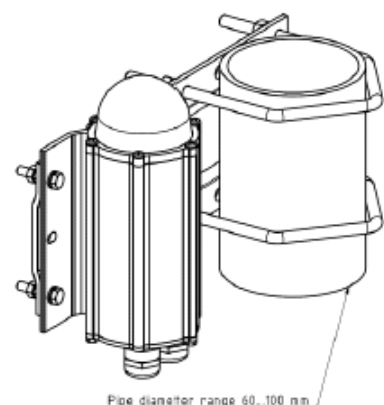
El kit incluye:

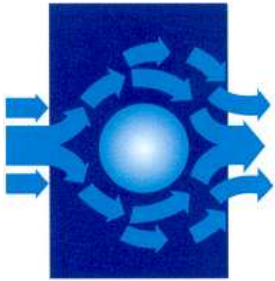
- 2 pcs accesorio en U M8, 8 pcs tuercas M8
- 4 pcs tornillos M6x30, 8 pcs tuercas M6, 4 pcs arandelas 6/12mm
- 1 pcs placa de extensión

La placa de extensión está construida en aluminio anodizado de  
grado marino, las restantes piezas en acero a prueba de ácido  
AISI 316.

Datos mecánicos detallados: Ficha técnica MS-EV100

**Cod. Pedido: MS-EV100**





**SOVERIN**  
CONTROL, S.L.

**Luz obstáculos LED baja intensidad  
tipo A y tipo B, roja 32 cd  
cod. LI-32-2448-PCFL-FR**

**Obelux MS-EV150**

Accesorio de montaje con placa de extensión para tubos verticales de 100-150 mm.

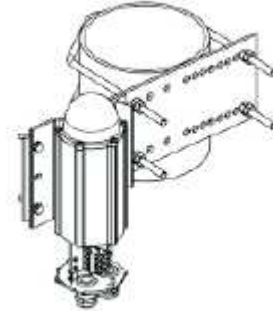
El kit incluye:

- 2 pcs accesorio en U M8, 8 pcs tuercas M8
- 4 pcs tornillos M6x30, 8 pcs tuercas M6, 4 pcs arandelas 6/12mm
- 1 pcs placa de extensión

La placa de extensión está construida en acero galvanizado, las restantes piezas en acero a prueba de ácido AISI 316.

Datos mecánicos detallados: Ficha técnica MS-EV150

**Cod. Pedido: MS-EV150**



**Obelux MS-DEV60**

Accesorio de montaje doble con placa de extensión para tubos verticales de 30-60 mm.

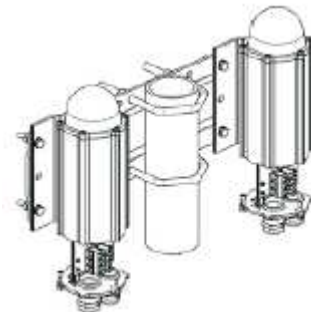
El kit incluye:

- 2 pcs accesorio en U M8, 8 pcs tuercas M8
- 8 pcs tornillos M6x30, 16 pcs tuercas M6, 8 pcs arandelas 6/12 mm
- 1 pcs placa de extensión

La placa de extensión está construida en aluminio anodizado de grado marino, las restantes piezas en acero a prueba de ácido AISI 316.

Datos mecánicos detallados: Ficha técnica MS-DEV60

**Cod. Pedido: MS-DEV60**



**Obelux MS-DEV100**

Accesorio de montaje doble con placa de extensión para tubos verticales de 60-100 mm.

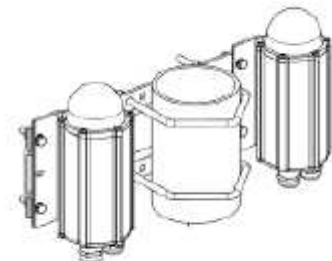
El kit incluye:

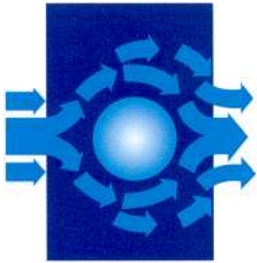
- 2 pcs accesorio en U M8, 8 pcs tuercas M8
- 8 pcs tornillos M6x30, 16 pcs tuercas M6, 8 pcs arandelas 6/12 mm
- 1 pcs placa de extensión

La placa de extensión está construida en aluminio anodizado de grado marino, las restantes piezas en acero a prueba de ácido AISI 316.

Datos mecánicos detallados: Ficha técnica MS-DEV100

**Cod. Pedido: MS-DEV100**





**SOVERIN**  
CONTROL, S.L.

**Luz obstáculos LED baja intensidad  
tipo A y tipo B, roja 32 cd  
cod. LI-32-2448-FR**

**Obelux MS-RW**

Accesorio para montaje sobre plancha horizontal o mural.

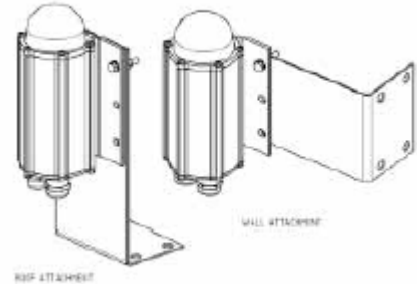
El kit incluye:

- 4 pcs tornillos M6x30, 8 pcs tuercas M6, 4 pcs arandelas 6/12mm
- 1 pcs placa en forma de L, grosor 2mm.

Todas las piezas están construidas en acero a prueba de ácido AISI 316.

Datos mecánicos detallados: Ficha técnica MS-RW

**Cod. Pedido: MS-RW**



**Obelux MS-LVU**

Accesorio para montaje sobre perfiles en L o en V.

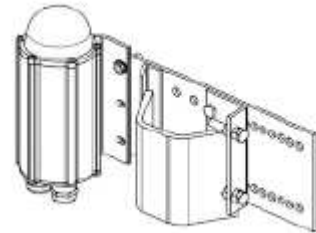
El kit incluye:

- 1 juego de accesorios para fijar la luz a la placa.
- 1 pcs placa de extensión con placa de ajuste y accesorios.

Placa de extensión construida en acero galvanizado, restantes piezas en acero a prueba de ácidos AISI316.

Datos mecánicos detallados: Ficha técnica MS-LVU

**Cod. Pedido: MS-LVU (con placa extensión galvanizada)  
MS-LVA (con placa extensión AISI 316)**



**Obelux MS-N1B**

Kit de montaje para 1" NPT inferior

Datos mecánicos detallados: Ficha técnica MS-N1B

**Cod. Pedido: MS-N1B**

