

**SOVERIN  
CONTROL, S.L.**

## Luz obstáculos baja intensidad tipo B cod. LI-32-DCW-F

### Características fundamentales

- Basada en tecnología LED
- Extremadamente fiable – larga vida útil
- Indicada para uso en ambiente marino
- Reducido consumo eléctrico
- Tensión de alimentación 10 a 60V CC
- Emisión de luz estabilizada
- Ligera y pequeña – baja carga viento
- Sencilla instalación, diversos accesorios disponibles
- Dos entradas de cables, sencilla concatenación
- Ninguna radiación RF
- Extensa garantía de producto (5 años)
- Patentada

### Beneficios

- Largos intervalos de mantenimiento
- Reducido coste energético
- Variaciones en la tensión de alimentación no afectan a la emisión luminosa
- Baja carga de viento

### Especificaciones cumplidas

- Standards Internacionales y Prácticas Recomendadas:
- OACI: Aeródromos - Anexo 14 Vol. 1, 5ª Ed, Julio 20099, Cap 6: Luz obst. Baja intensidad, Tipo B Luz fija
- FAA Advisory Circular 150/5345-43F 10/19/95 L-810 Light Unit

### Características ópticas

- Intensidad mejor que 32.5 Cd
- Color rojo aviación
- Modelo de radiación horizontal 360°
- Modelo de radiación vertical 15°
- Corriente de alimentación de los LED estabilizada por generador de corriente constante
- Degradación de la luz emitida menor al 30% después de 100.000h de operación

### Características eléctricas

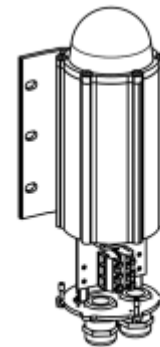
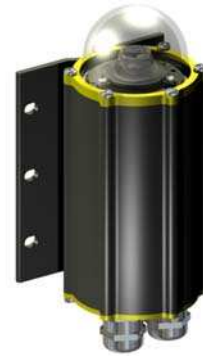
- Rango de tensiones de operación de 10 a 60V CC
- Consumo menor de 3W
- Protección frente a sobretensiones

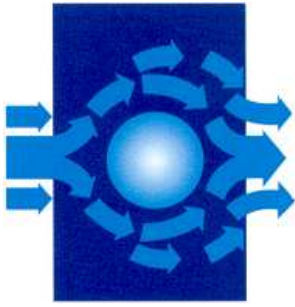
### Características Mecánicas

- Cuerpo de aluminio anodizado grado marino
- Tornillos AISI316 a prueba de ácido
- Lente de cristal transparente
- Caja terminal para hilos 1,5-6mm<sup>2</sup>
- Índice de protección IP 65
- Rango de temperaturas de operación –55°C ... +55°C
- Altura 210 mm, diámetro 104 mm, peso 1,1 kg
- Carga de viento con soporte MS-EV60@200Km/h menor de 40N

### Opciones

- Kits de montaje
- Luz con sensor crepuscular+intermitencia: LI-32-DCW-PCFL





**SOVERIN**  
CONTROL, S.L.

**Luz obstáculos baja intensidad tipo B**  
**cod. LI-32-DCW-F**

La Obelux LI-32-DCW-F dispone de dos entradas de cable para una sencilla concatenación sin necesidad de cajas de distribución externas.

La Obelux LI-32-DCW-F es una luz de obstáculos que utiliza tecnología LED.

El cableado y los principios de instalación son similares a los de las luces de obstáculos convencionales.

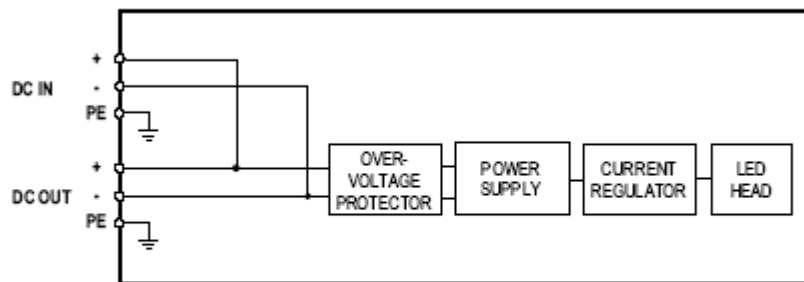
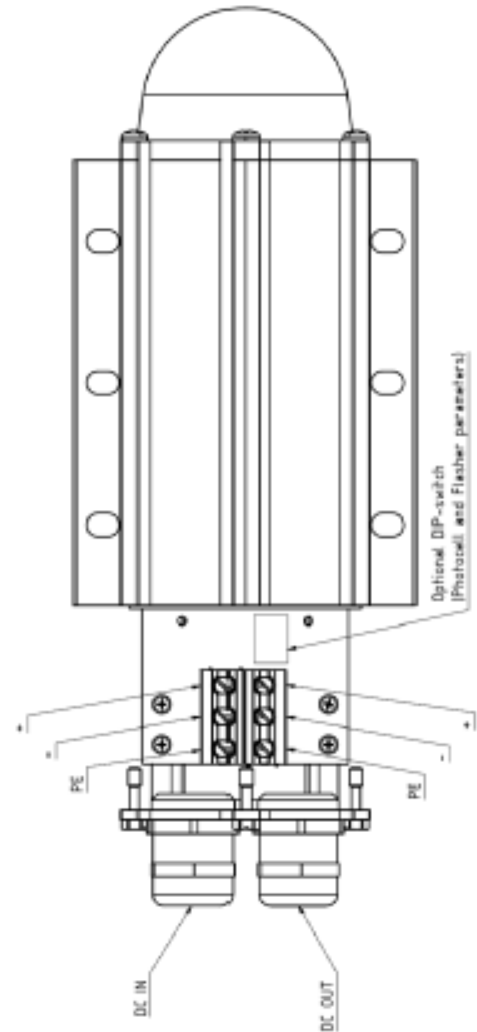
La conexión puede estar protegida con un fusible de 6 A o 10 A o con un interruptor (C curve).

#### Especificaciones de instalación

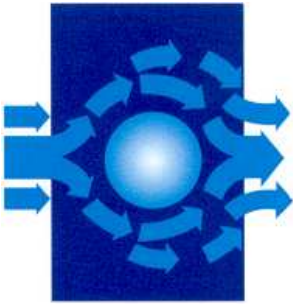
- Entrada cables: M25
- Diámetro cables: 11...17 mm
- Diámetro hilo: max. 6 mm<sup>2</sup>
- Cable recomendado: 3x1.5mm<sup>2</sup> o 3x2.5 mm<sup>2</sup>

#### Opciones

- CGS-20: Entradas de cable menores
- El juego incluye 2 entradas M20 con adaptadores M25-M20 para cables de 7-13 mm.



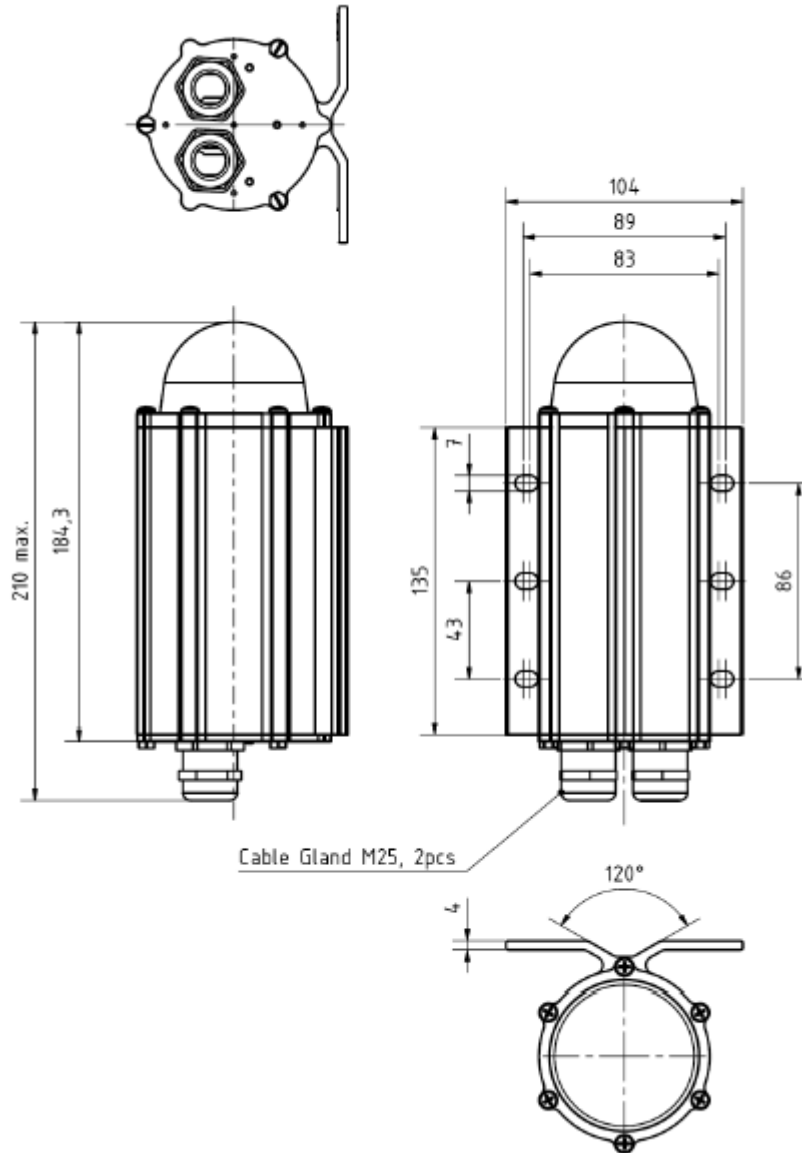
LI-32-DCW-F block diagram

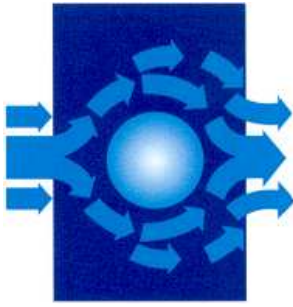


**SOVERIN**  
CONTROL, S.L.

Luz obstáculos baja intensidad tipo B  
cod. LI-32-DCW-F

DIMENSIONES MECÁNICAS





**SOVERIN**  
CONTROL, S.L.

**Luz obstáculos baja intensidad tipo B**  
**cod. LI-32-DCW-F**

#### **Obelux MS-HV80**

Accesorio de montaje para tubos horizontales o  
Verticales de 33-80 mm.

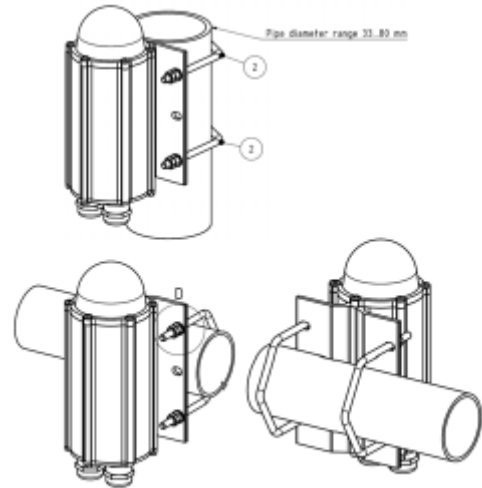
El kit incluye:

- 2 pcs accesorio en U M6
- 8 pcs tuercas M6
- 4 pcs arandelas 6/12 mm

Todas las piezas están construidas en acero a prueba  
de ácido AISI 316.

Datos mecánicos detallados: Ficha técnica MS-HV80

**Cod. Pedido: MS-HV80**



#### **Obelux MS-EV60**

Accesorio de montaje con placa de extensión  
para tubos verticales de 30-60 mm.

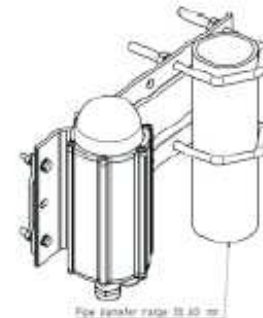
El kit incluye:

- 2 pcs accesorio en U M8, 8 pcs tuercas M8
- 4 pcs tornillos M6x30, 8 pcs tuercas M6, 4 pcs arandelas 6/12 mm
- 1 pcs placa de extensión

La placa de extensión está construida en aluminio anodizado de  
grado marino, las restantes piezas en acero a prueba de ácido  
AISI 316.

Datos mecánicos detallados: Ficha técnica MS-EV60

**Cod. Pedido: MS-EV60**



#### **Obelux MS-EV100**

Accesorio de montaje con placa de extensión  
para tubos verticales de 60-100 mm.

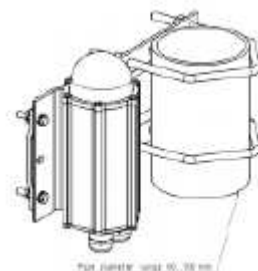
El kit incluye:

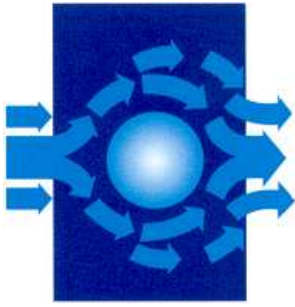
- 2 pcs accesorio en U M8, 8 pcs tuercas M8
- 4 pcs tornillos M6x30, 8 pcs tuercas M6, 4 pcs arandelas 6/12mm
- 1 pcs placa de extensión

La placa de extensión está construida en aluminio anodizado de  
grado marino, las restantes piezas en acero a prueba de ácido  
AISI 316.

Datos mecánicos detallados: Ficha técnica MS-EV100

**Cod. Pedido: MS-EV100**





**SOVERIN**  
CONTROL, S.L.

**Luz obstáculos baja intensidad tipo B**  
**cod. LI-32-DCW-F**

**Obelux MS-EV150**

Accesorio de montaje con placa de extensión para tubos verticales de 100-150 mm.

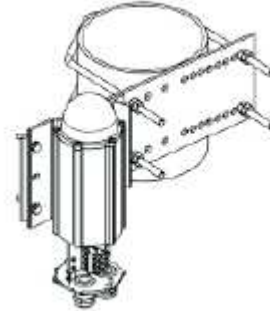
El kit incluye:

- 2 pcs accesorio en U M8, 8 pcs tuercas M8
- 4 pcs tornillos M6x30, 8 pcs tuercas M6, 4 pcs arandelas 6/12mm
- 1 pcs placa de extensión

La placa de extensión está construida en acero galvanizado, las restantes piezas en acero a prueba de ácido AISI 316.

Datos mecánicos detallados: Ficha técnica MS-EV150

**Cod. Pedido: MS-EV150**



**Obelux MS-DEV60**

Accesorio de montaje doble con placa de extensión para tubos verticales de 30-60 mm.

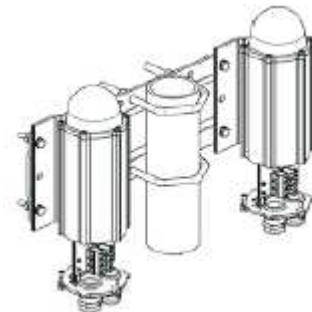
El kit incluye:

- 2 pcs accesorio en U M8, 8 pcs tuercas M8
- 8 pcs tornillos M6x30, 16 pcs tuercas M6, 8 pcs arandelas 6/12 mm
- 1 pcs placa de extensión

La placa de extensión está construida en aluminio anodizado de grado marino, las restantes piezas en acero a prueba de ácido AISI 316.

Datos mecánicos detallados: Ficha técnica MS-DEV60

**Cod. Pedido: MS-DEV60**



**Obelux MS-DEV100**

Accesorio de montaje doble con placa de extensión para tubos verticales de 60-100 mm.

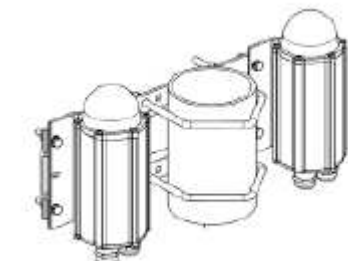
El kit incluye:

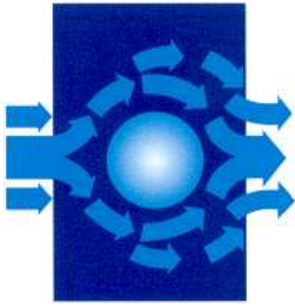
- 2 pcs accesorio en U M8, 8 pcs tuercas M8
- 8 pcs tornillos M6x30, 16 pcs tuercas M6, 8 pcs arandelas 6/12 mm
- 1 pcs placa de extensión

La placa de extensión está construida en aluminio anodizado de grado marino, las restantes piezas en acero a prueba de ácido AISI 316.

Datos mecánicos detallados: Ficha técnica MS-DEV100

**Cod. Pedido: MS-DEV100**





**SOVERIN**  
CONTROL, S.L.

**Luz obstáculos baja intensidad tipo B**  
**cod. LI-32-DCW-F**

#### **Obelux MS-RW**

Accesorio para montaje sobre plancha horizontal o mural.

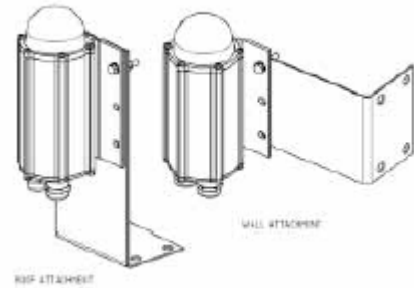
El kit incluye:

- 4 pcs tornillos M6x30, 8 pcs tuercas M6, 4 pcs arandelas 6/12mm
- 1 pcs placa en forma de L, grosor 2mm.

Todas las piezas están construidas en acero a prueba de ácido AISI 316.

Datos mecánicos detallados: Ficha técnica MS-RW

**Cod. Pedido: MS-RW**



#### **Obelux MS-LVU**

Accesorio para montaje sobre perfiles en L o en V.

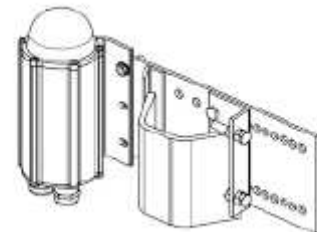
El kit incluye:

- 1 juego de accesorios para fijar la luz a la placa.
- 1 pcs placa de extensión con placa de ajuste y accesorios.

Placa de extensión construida en acero galvanizado, restantes piezas en acero a prueba de ácidos AISI316.

Datos mecánicos detallados: Ficha técnica MS-LVU

**Cod. Pedido: MS-LVU (con placa extensión galvanizada)**  
**MS-LVA (con placa extensión AISI 316)**



#### **Obelux MS-N1B**

Kit de montaje para 1" NPT inferior

**Cod. Pedido: MS-N1B**

